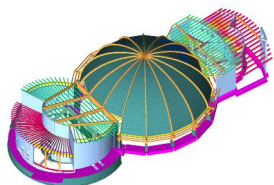


IL SOFTWARE DOLMEN

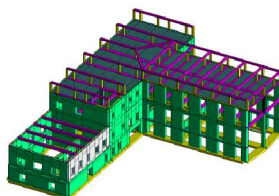
CEMENTO ARMATO



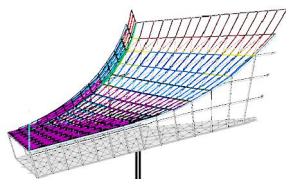
Moduli che dal calcolo strutturale FEM, con analisi statica e sismica dell'edificio, portano fino all'elaborazione dei disegni esecutivi.

MURATURA PORTANTE

Modellazione a telaio equivalente e analisi statica non lineare (pushover) per effetti sismici. Modellazione di volte. Progetto di applicazione di FRP.



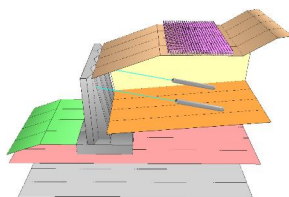
ACCIAIO



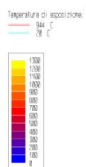
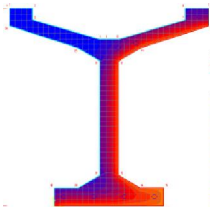
Software dedicato al progetto di strutture in acciaio; effettua la verifica di aste e di nodi e ne produce gli esecutivi. Verifica di ponteggi.

GEOTECNICA

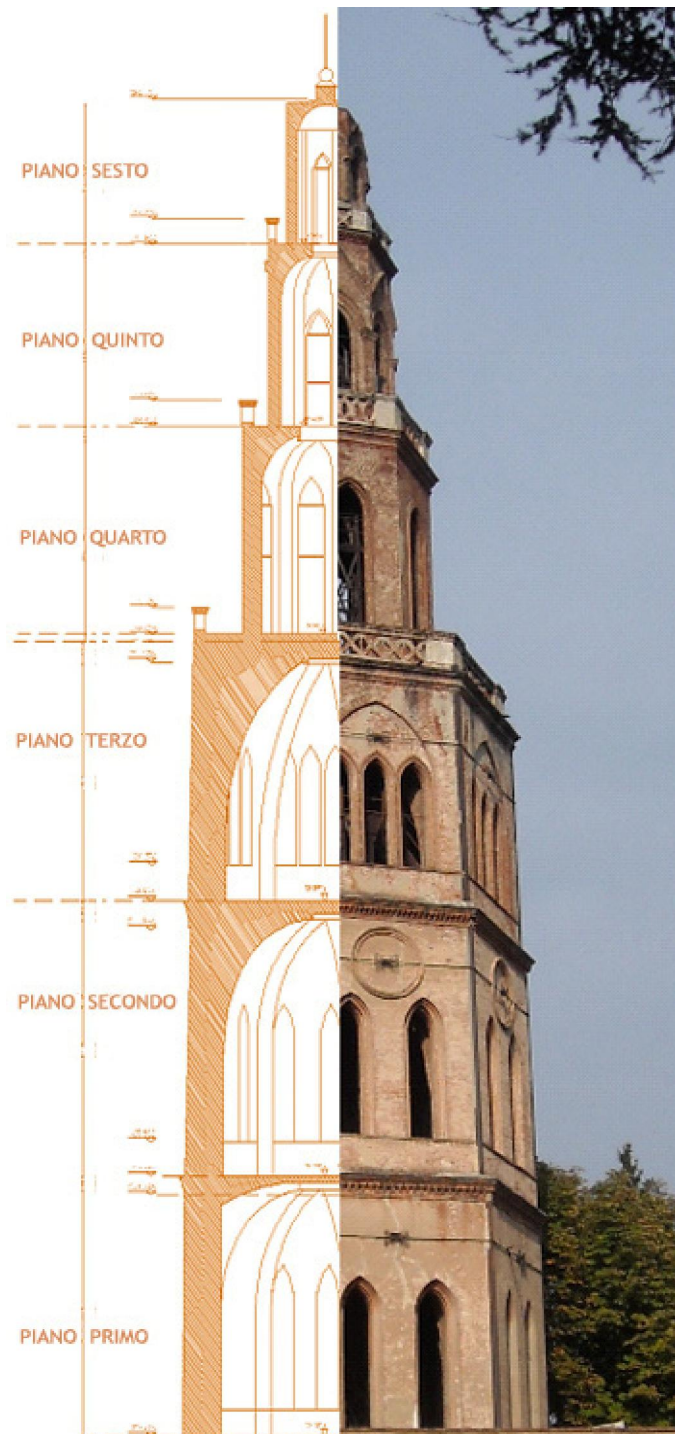
Moduli dedicati all'analisi delle opere a contatto con il terreno, dalle fondazioni superficiali e profonde, alle opere di contenimento con presa in conto della non linearità del terreno.



RESISTENZA AL FUOCO



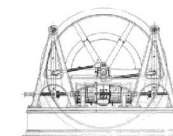
Analisi di strutture sottoposte a incendio: mappatura termica e verifica a pressoflessione deviata di sezioni di forma qualunque, composte anche da più contorni.



Torre del Moncanino - XIX secolo
San Mauro Torinese (TO)



CON IL PATROCINIO DI:



Ordine degli Ingegneri
Provincia di Lucca



Ordine degli Ingegneri
Provincia di Pisa



Collegio degli Ingegneri
Della Toscana

PRESENTA:

EDIFICI IN MURATURA PORTANTE:
variabilità delle tipologie edilizie,
monitoraggio strutturale,
comportamento statico e dinamico,
verifiche e rinforzi in FRP

Intervento teorico di:
Phd. Ing. Davide Masera - Politecnico di Torino

LUCCA, 4 LUGLIO 2012
14.00 - 18.30

Sede:

BEST WESTERN Grand Hotel Guinigi
'Sala Mascagni'

Via Romana, 1247 - Lucca

CON LA COLLABORAZIONE DI:



TECHNICAL GLOBAL SERVICES

CDM DOLMEN srl

Via Drovetti 9/F, 10138 Torino - www.cdmdolmen.it

PROGRAMMA

Ore 14.00

**Registrazione dei partecipanti
Apertura dei lavori e saluto delle autorità**

Ore 14.15

**Il monitoraggio strutturale come conferma delle
analisi statiche e dinamiche: la torre Moncanino
tra storia, statica e monitoraggio**

Phd. Ing. Davide Masera - Politecnico di Torino

**Variabilità delle tipologie strutturali e delle strategie
di modellazione: schemi a guscio, schemi a telaio
equivalente**

Ing. Alessandra Bazzarin - CDM DOLMEN srl

**Analisi non lineare: il metodo pushover
- Modelli di calcolo alternativi**

**- Variabilità dei risultati in funzione delle ipotesi
di calcolo**

Ing. Alessandra Bazzarin - CDM DOLMEN srl

Ore 16.30 – Pausa

Ore 16.45

**Le tecnologie innovative e i materiali speciali:
loro impiego negli interventi strutturali**

Phd. Ing. Paolo Casadei,
Direttore Tecnico FIDIA Srl - Technical Global Services

**Il progetto dell'intervento con FRP su edifici esistenti
in muratura portante: istruzioni CNR e loro applica-
zione**

Ing. Alessandra Bazzarin - CDM DOLMEN srl

**Sessione di domande e risposte e approfondimenti
personalizzati**

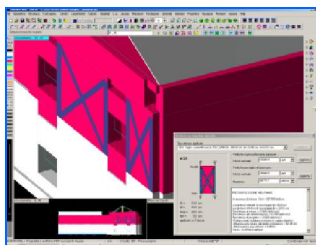
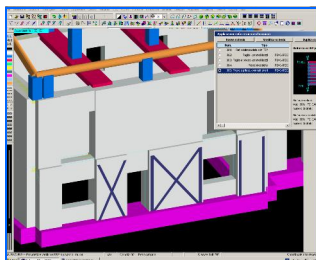
Ore 18.30

Fine lavori

OBIETTIVI

Il seminario si propone di fornire al professionista strumenti per affrontare una progettazione che, soprattutto nelle indagini di edifici esistenti, presenta spesso lati oscuri e difficoltà di modellazione. Il software **DOLMEN** traduce le informazioni geometriche in un modello strutturale a telaio equivalente in ottemperanza alle NTC 08, per la verifica della muratura portante, offrendo la possibilità di valutare la struttura sia con un'analisi non lineare, sia con il metodo pushover sulla base delle ipotesi di calcolo che il progettista ritiene più adatte; tale schematizzazione è integrabile anche con altri telai in acciaio e c.a..

Inoltre, insieme al partner **FIDIA**, che vanta una lunga esperienza nel settore dei materiali compositi FRP e delle tecnologie innovative, si vuole far conoscere ai progettisti le nuove soluzioni tecnologiche ed i materiali presenti sul mercato.



DOLMEN, nel caso di edifici esistenti da adeguare, consente di progettare con FRP in materiali compositi o rinforzi in reti elettrosaldate.

FIDIA è in grado di offrire un sistema di soluzioni tecnologiche, progettate e realizzate su misura, per la risoluzione delle problematiche strutturali e funzionali del patrimonio edilizio esistente.



ISCRIZIONE

La partecipazione al seminario è GRATUITA.

Ai partecipanti verrà fornito il **materiale didattico** presentato durante lo svolgimento dei seminari ed il dvd contenente le versioni free-ware del software.

**Per le iscrizioni inviare il seguente modulo a:
CDM DOLMEN srl**

e-mail: dolmen@cdmdolmen.it

fax: 011.4348458 - tel 011.4470755

Titolo

Nome

Cognome

Studio

Indirizzo

Cap Città Prov.

Tel

e-mail

M-CDM

**Desidero partecipare al seminario tecnico
del 4 Luglio 2012 che si terrà a Lucca**

N.B.: partecipazione gratuita - Posti limitati
Gradita iscrizione entro 3 Luglio 2012

Si autorizza il trattamento dei dati per finalità informative (D.lgs 196/2003)

CDM DOLMEN srl

Via Drovetti 9/F, 10138 Torino - www.cdmdolmen.it