



**Ordine degli Ingegneri  
Provincia di Biella**

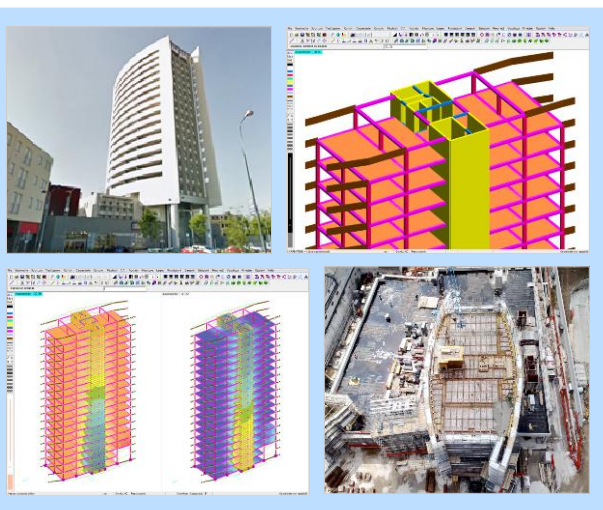
con la collaborazione di



**Organizza il seminario:**

**Approcci di calcolo strutturale  
negli edifici in c.a. e nelle paratie**

**con attribuzione di 4 crediti formativi**



**BIELLA**

**10 Giugno 2015 - Ore 14.30 - 19.00**

**Sede del corso:**

I.I.S "Q. Sella" - Aula Magna  
Via Fratelli Rosselli 2, 13900 - Biella

ORDINE INGEGNERI DI BIELLA - Via Novara 1, 13900 Biella  
[www.ingegneribiella.it](http://www.ingegneribiella.it) - [informazioni@ingegneribiella.it](mailto:informazioni@ingegneribiella.it)

## PROGRAMMA

Ore 14.30

Registrazione partecipanti e saluto delle Autorità

Ore 14.45

**Approcci di calcolo automatico per l'ingegneria antisismica:**

- Modellazione strutturale
- Accorgimenti e controlli automatici sul modello
- Localizzazione geografica del sito e valutazione della sismicità
- Inserimento dei dati sismici ed eventuali accelerogrammi personalizzati
- Analisi delle sollecitazioni, calcolo lineare e visualizzazione dei risultati
- Generazione guidata delle combinazioni di carico
- Progettazione interattiva e personalizzata di travi, pilastri e plinti

Ore 17.00

**Studio di opere di contenimento flessibili:**

- Il calcolo automatico e il capitolo 10 delle NTC
- Esempi di validazioni
- Importanza dell'indagine geotecnica
- Le basi del modello del software IS Paratie, confronto con altre teorie
- Importanza delle fasi di cantiere nel progetto della paratia
- Metodi di calcolo delle spinte
- Stima dei cedimenti a monte dell'opera
- Esempi di calcolo in presenza di una paratia tirantata, di doppia paratia e di forza sismica

Ore 19.00 - Fine lavori

**Relatori:**

**Ing. Gianmarco Massucco** (CDM DOLMEN)

**Ing. Giuseppe Stivala** (CDM DOLMEN)

**Ing. Fabio Stocchero** (CDM DOLMEN)

CDM DOLMEN srl - Via Drovetti 9/F 10138 Torino  
[www.cdmdolmen.it](http://www.cdmdolmen.it) - [dolmen@cdmdolmen.it](mailto:dolmen@cdmdolmen.it)

## ISCRIZIONE SEMINARIO 10/06/2015

**Iscrizione obbligatoria entro 9 Giugno 2015**

**Per questo evento vengono attribuiti 4 CFP** ai professionisti iscritti a un qualsiasi Ordine degli Ingegneri del territorio nazionale. **Per iscriversi al seminario** è necessario accedere e registrarsi sul sito dell'Ordine degli Ingegneri di Biella al seguente indirizzo: <http://www.ingegneribiella.it/>

**ATTENZIONE:** se riscontrate problemi sul sito dell'Ordine degli Ingegneri di Biella, **potete iscrivervi compilando il coupon sottostante e inviarlo all'indirizzo mail:** [formazione@ingegneribiella.it](mailto:formazione@ingegneribiella.it)

Da compilare **obbligatoriamente** per il riconoscimento dei crediti:

Titolo .....

Nome .....

Cognome .....

Indirizzo .....

Cap ..... Città ..... Prov. ....

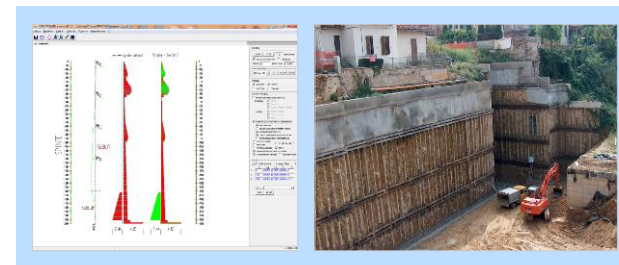
Tel .....

E-mail .....

Albo di appartenenza .....

Numero Iscrizione .....

Codice Fiscale .....



**IL SEMINARIO E' GRATUITO** - I costi di segreteria relativi al singolo iscritto (iscrizione, registrazione, attestato e accredito CNI), sono a carico di CDM DOLMEN; vi chiediamo pertanto di iscriverci con consapevolezza e di comunicare eventuale disdetta all'Ordine degli ingegneri di Biella.